



Avaliação do desmatamento DETER/INPE Janeiro, Fevereiro e Março de 2012



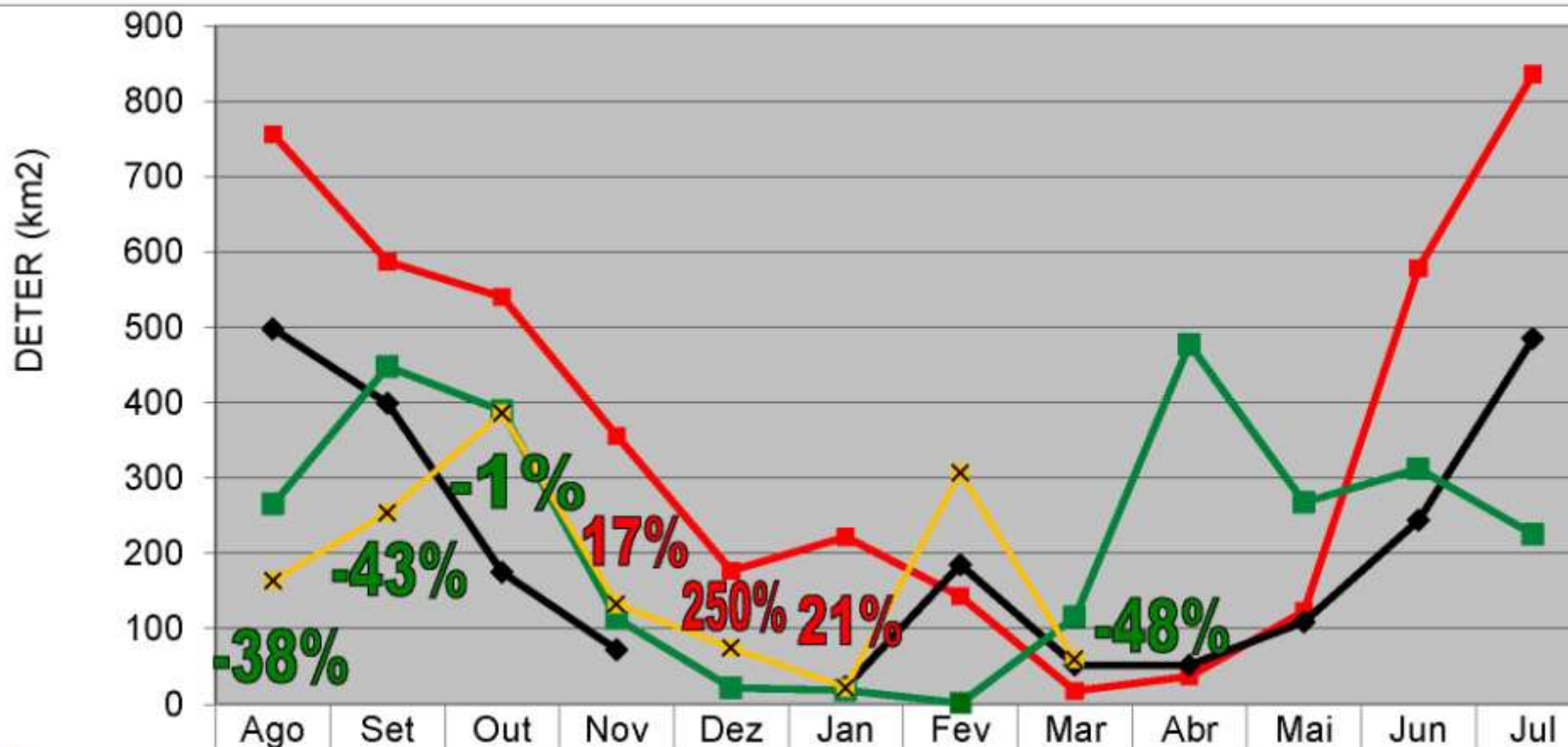
Plano de Ação para Prevenção
e Controle do Desmatamento
na Amazônia Legal



Brasília – Abril/2012

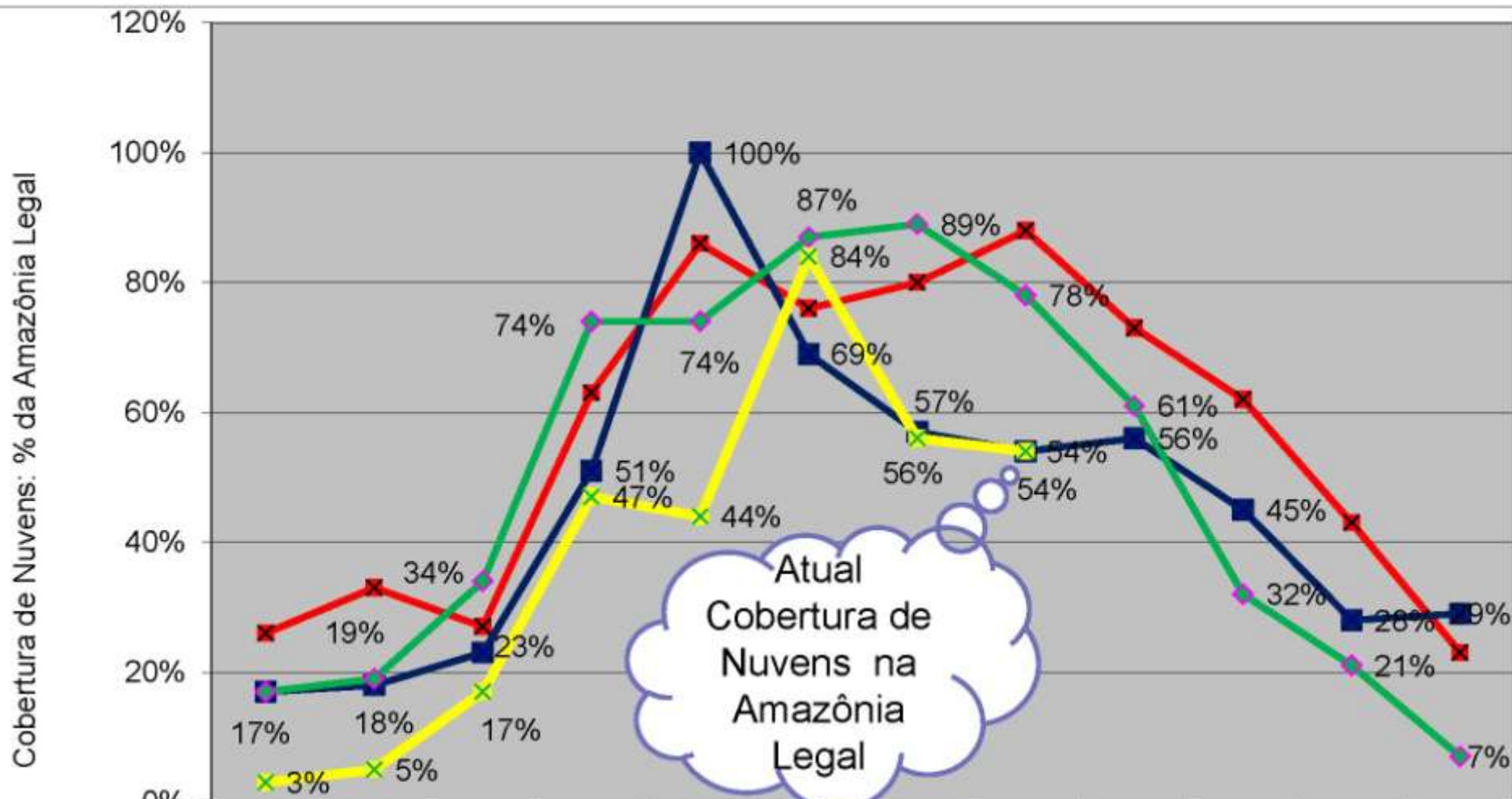


Detecções DETER/INPE (Km²)



	Ago	Set	Out	Nov	Dez	Jan	Fev	Mar	Abr	Mai	Jun	Jul
2008/2009	756	587	540	356	177	222	143	18	37	123	578	836
2009/2010	498	399	175	72		23	185	52	52	109	244	485
2010/2011	265	448	389	114	21	18	1	116	477	268	312	225
2011/2012	164	254	386	133	75	22	307	60				





Atual
Cobertura de
Nuvens na
Amazônia
Legal

	Ago	Set	Out	Nov	Dez	Jan	Fev	Mar	Abr	Mai	Jun	Jul
2008/2009	26%	33%	27%	63%	86%	76%	80%	88%	73%	62%	43%	23%
2009/2010	17%	18%	23%	51%	100%	69%	57%	54%	56%	45%	28%	29%
2010/2011	17%	19%	34%	74%	74%	87%	89%	78%	61%	32%	21%	7%
2011/2012	3%	5%	17%	47%	44%	84%	56%	54%				



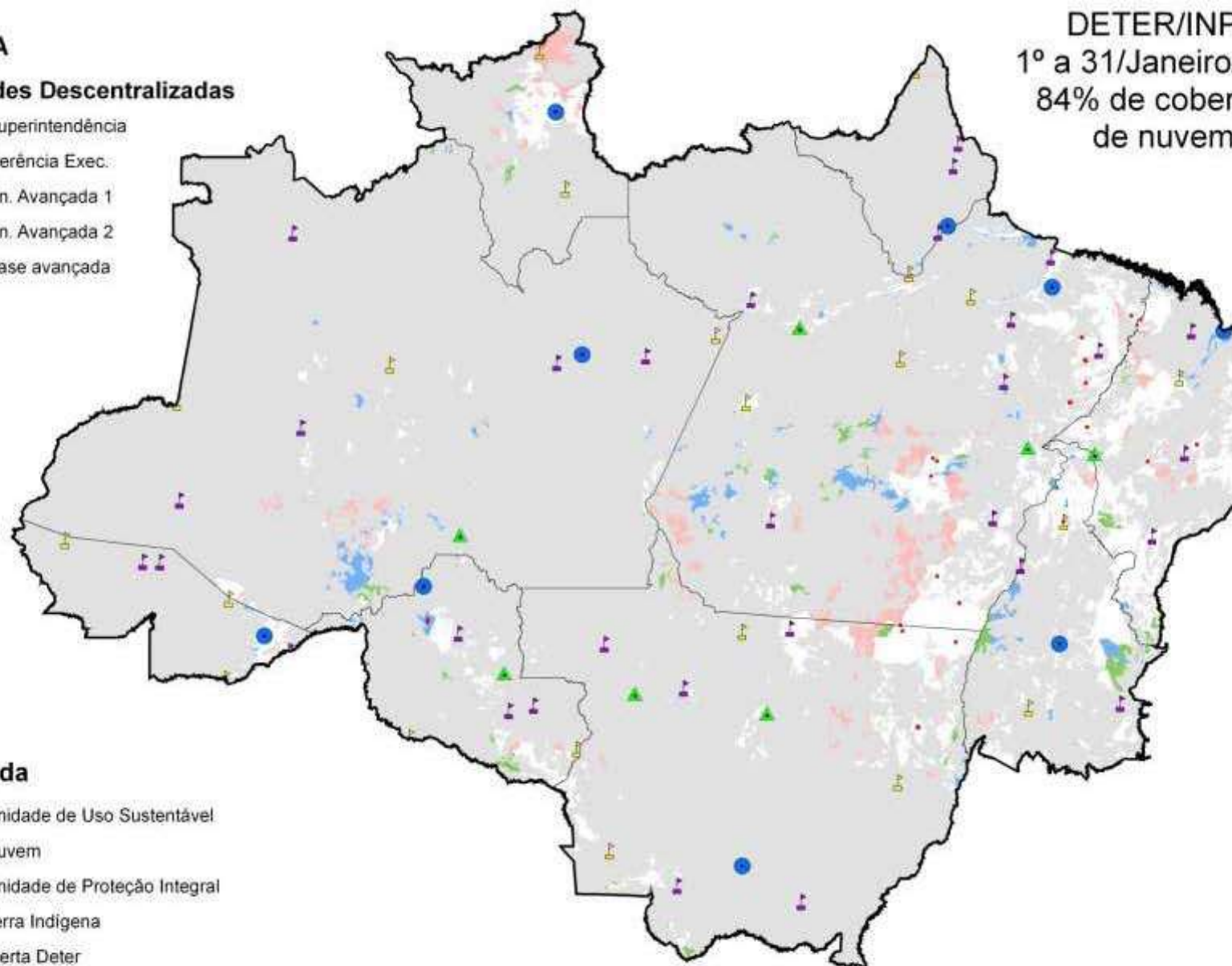


IBAMA






Unidades Descentralizadas

-  Superintendência
-  Gerência Exec.
-  Un. Avançada 1
-  Un. Avançada 2
-  Base avançada

DETER/INPE
1º a 31/Janeiro/2012
84% de cobertura
de nuvem



Legenda

-  Unidade de Uso Sustentável
-  Nuvem
-  Unidade de Proteção Integral
-  Terra Indígena
-  Alerta Deter

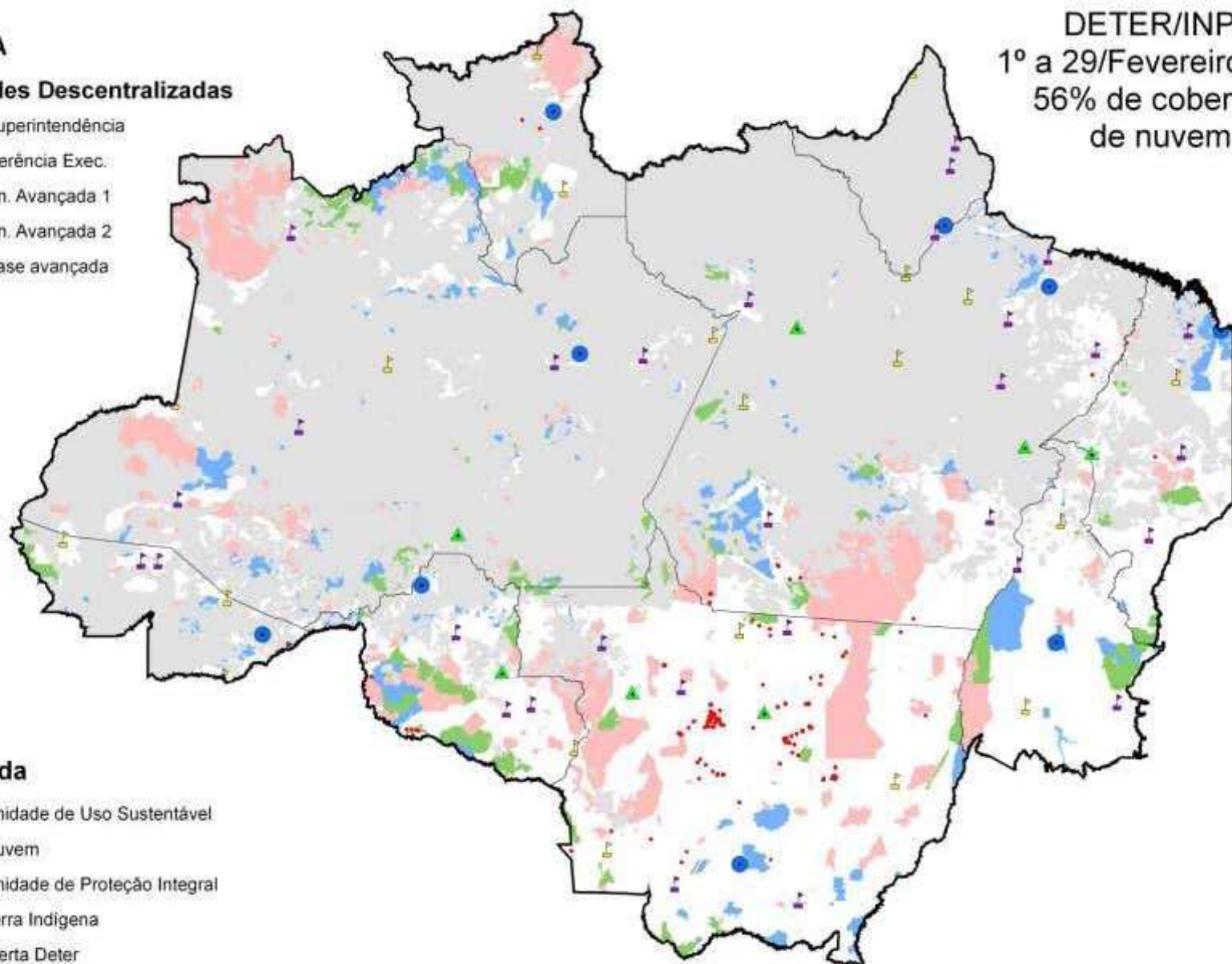


IBAMA






Unidades Descentralizadas

-  Superintendência
-  Gerência Exec.
-  Un. Avançada 1
-  Un. Avançada 2
-  Base avançada

DETER/INPE
1º a 29/Fevereiro/2012
56% de cobertura
de nuvem



Legenda

-  Unidade de Uso Sustentável
-  Nuvem
-  Unidade de Proteção Integral
-  Terra Indígena
-  Alerta Deter

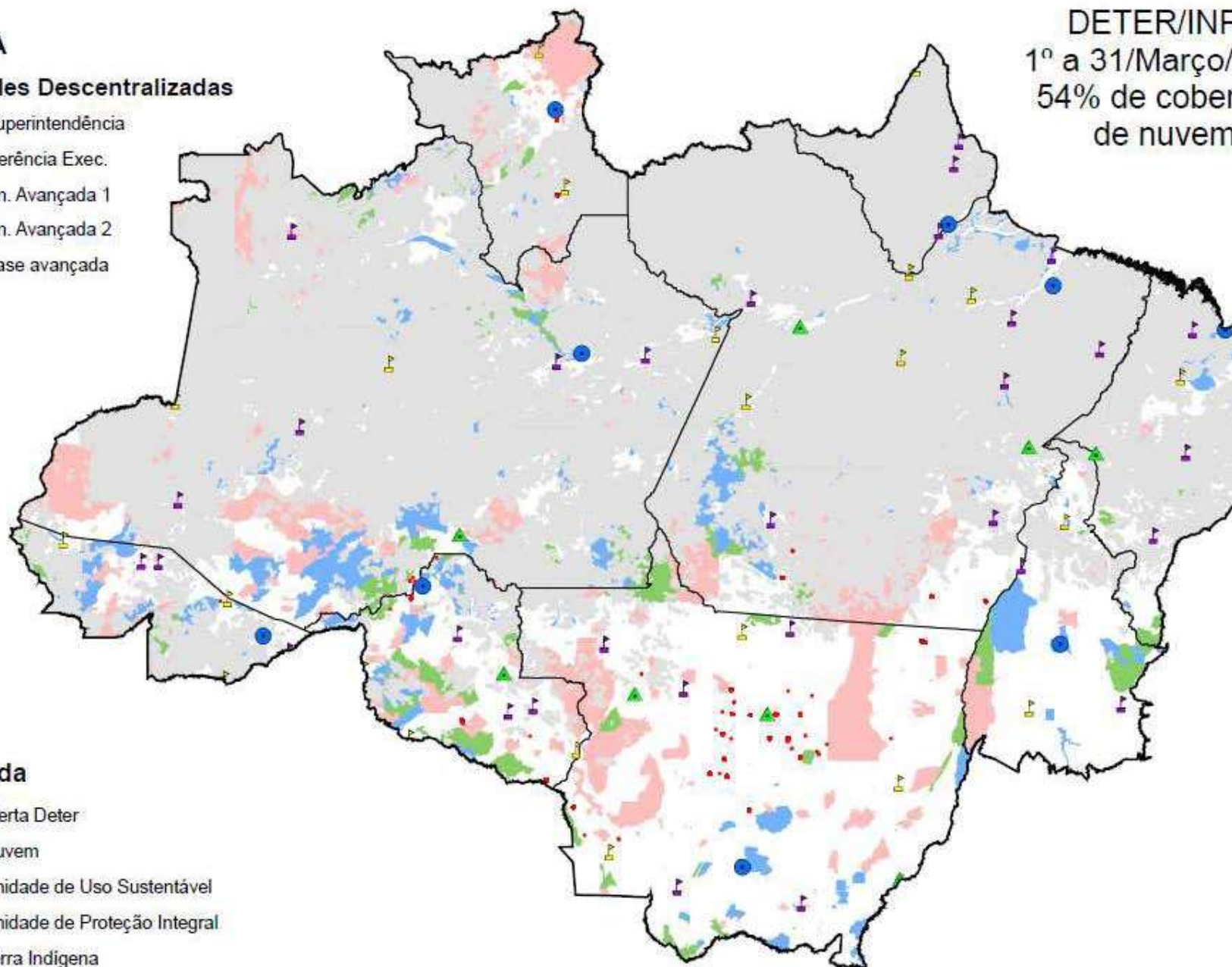


IBAMA






Unidades Descentralizadas

-  Superintendência
-  Gerência Exec.
-  Un. Avançada 1
-  Un. Avançada 2
-  Base avançada

DETER/INPE
1º a 31/Março/2012
54% de cobertura
de nuvem

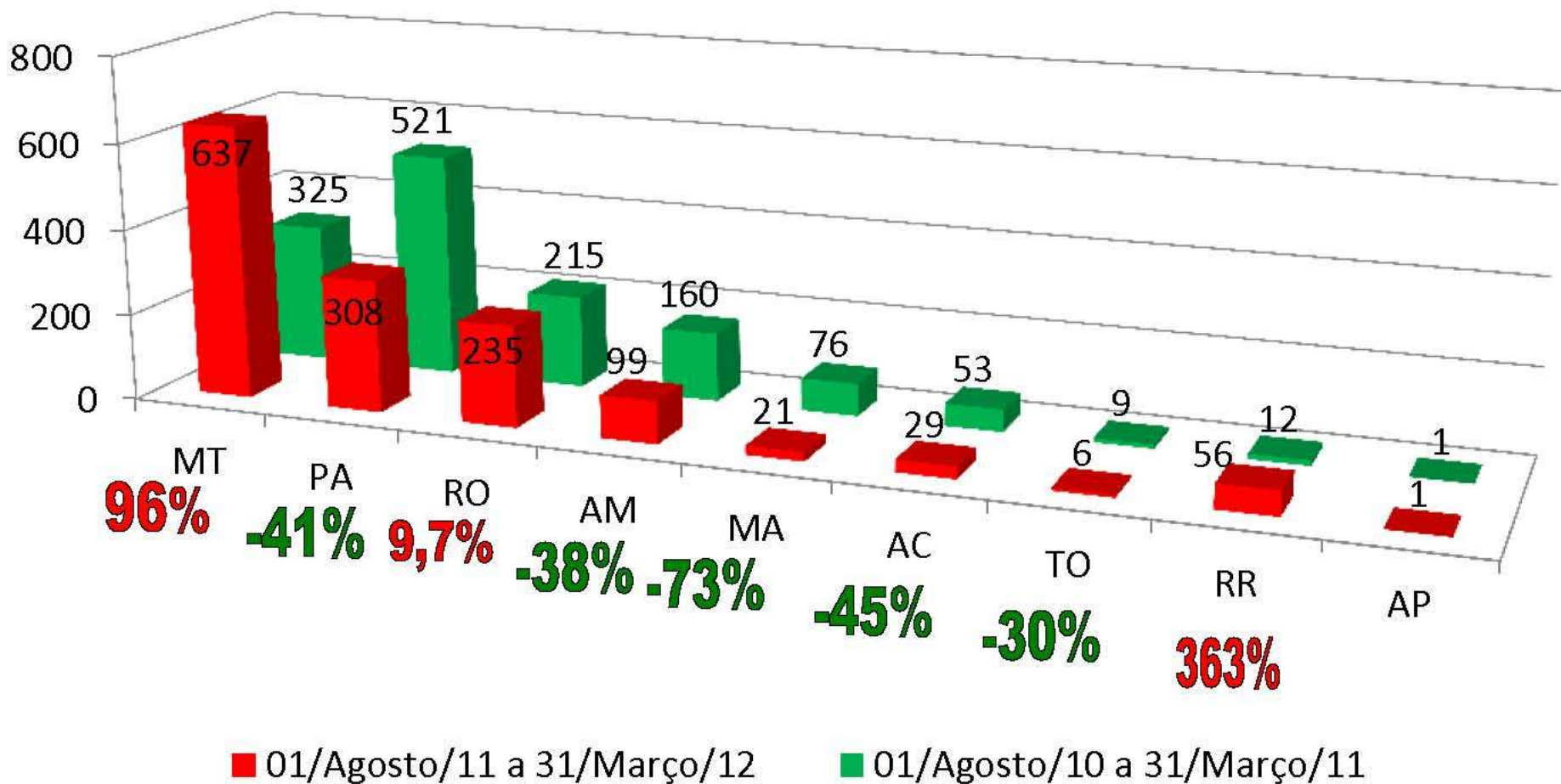


Legenda

-  Alerta Deter
-  Nuvem
-  Unidade de Uso Sustentável
-  Unidade de Proteção Integral
-  Terra Indígena

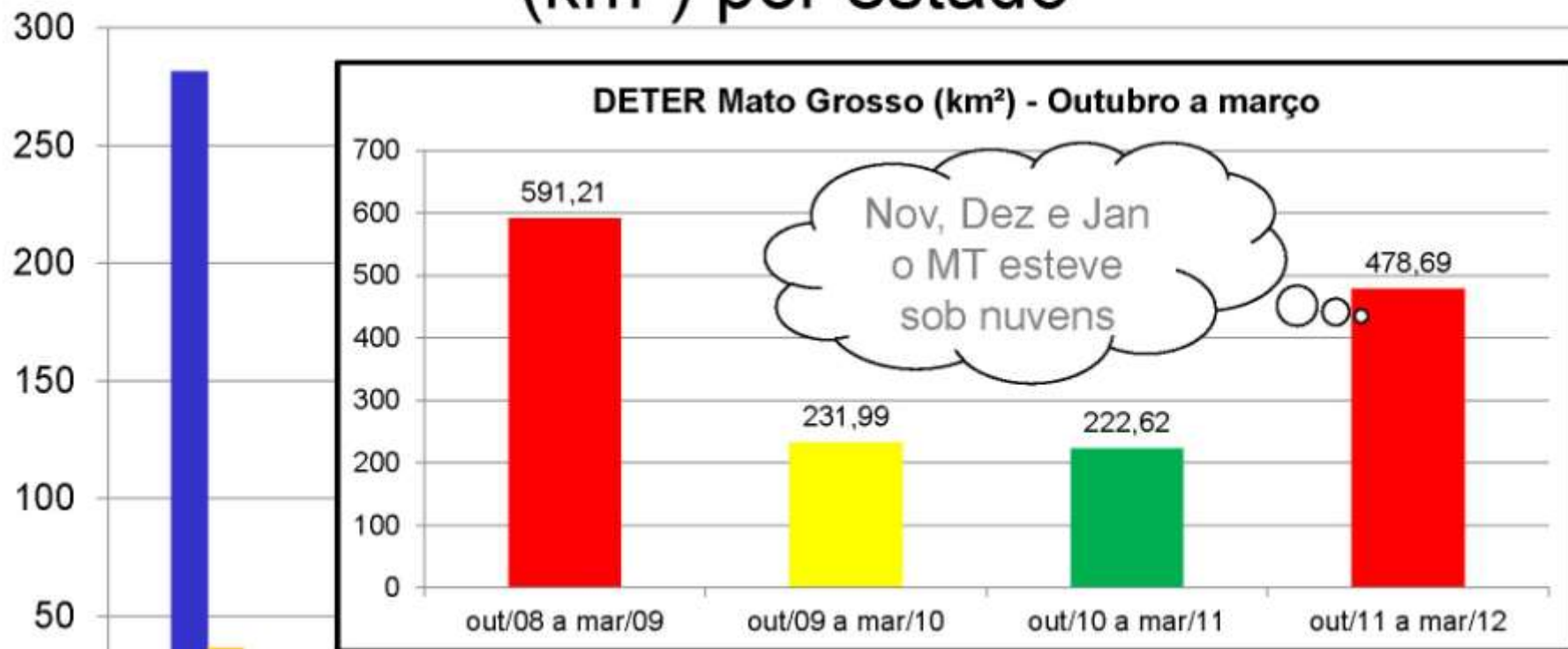


Comparativo DETER em km² Agosto a Março por estado





DETER Janeiro, Fevereiro e Março (km²) por estado



	MT	PA	RO	AM	MA	AC	TO	RR	AP
jan-12	8,81	9,89	0,56		2,54		0,86		
fev-12	281,56	12,11	2,75		0,7			1,55	
mar-12	36,43	8,09	5,87	4,53		0,61		4,09	



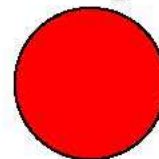


DETER Agosto a Março





Novo Progresso, 30





AUTUAÇÕES RELATIVAS A DESMATAMENTO NA AMAZÔNIA LEGAL

PERÍODO DE 01/JAN A 16/MAR/2012 *

UF	TOTAL DE ÁREA EMBARGADA (hectares)	VALOR TOTAL DE MULTAS	
MT	4.306,80	R\$	31.577.840,00
PA	2.311,15	R\$	15.621.230,00
RO	178,70	R\$	1.806.500,00
AM	43,30	R\$	260.000,00
RR	189,67	R\$	201.500,00
AC	32,00	R\$	33.000,00
MA	0,00	R\$	24.000,00
TOTAL	7061,62	R\$	49.524.070,00

* Valores processados pela SUPES até o momento, considerando que muitas informações ainda estão com as equipes em campo.





Elaboração: George Porto Ferreira
Coordenador Geral de Monitoramento Ambiental
Diretoria de Proteção Ambiental

