

Monitoramento dos Biomas Brasileiros

CAATINGA

2008 - 2009

Brasília-DF
Junho de 2011



Ministério do
Meio Ambiente



METODOLOGIA

Mapas de referência:

- Mapa de cobertura de terras do bioma (PROBIO ano-base 2002)
- + mapa de desmatamento de 2002-2008;

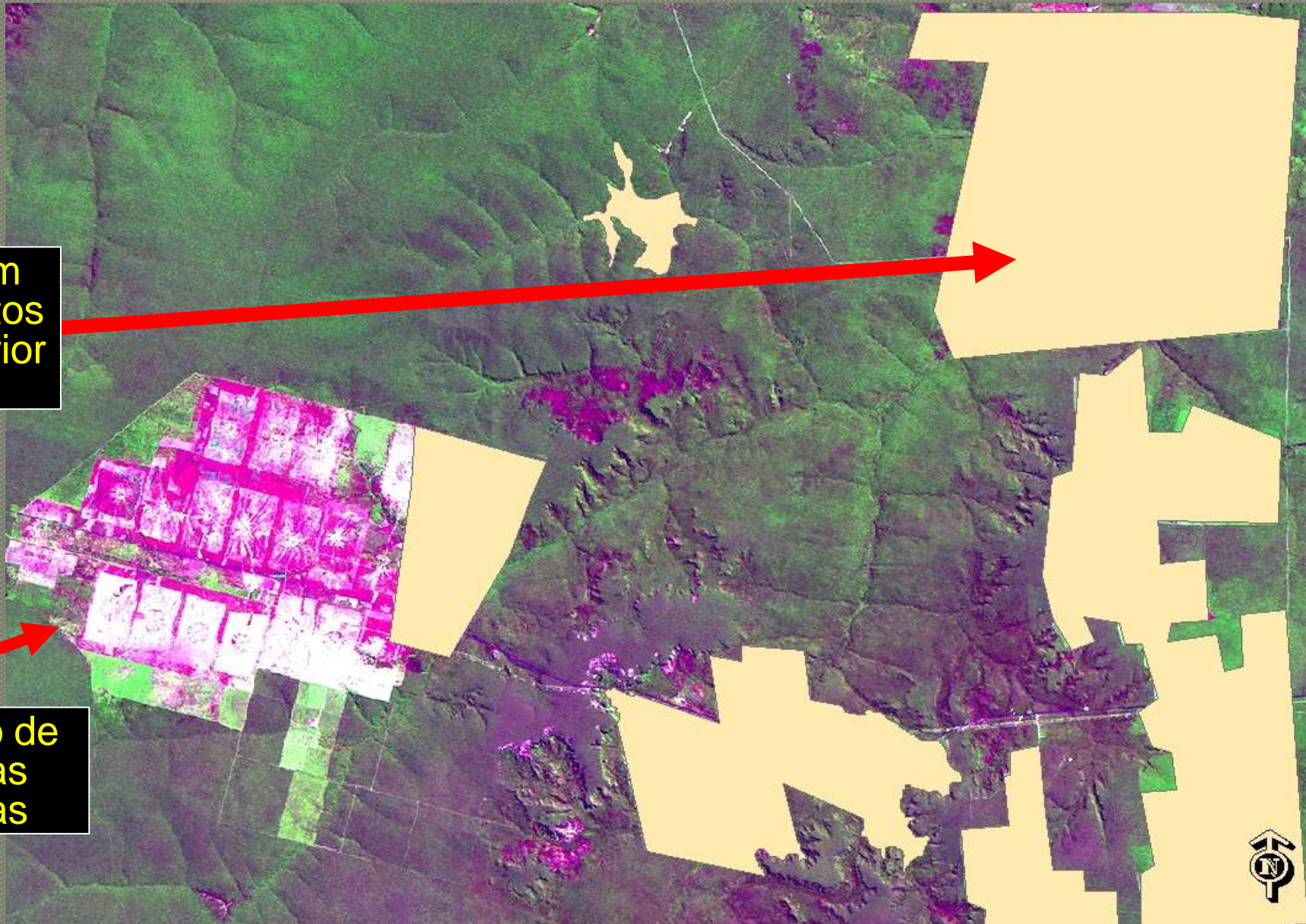
Materiais básicos:

- Imagens do satélite LANDSAT de 2009.

Principal produto:

- Estimativa de desmatamento no período 2008-2009.

IDENTIFICAÇÃO DE DESMATAMENTO NA IMAGEM LANDSAT DE 2009

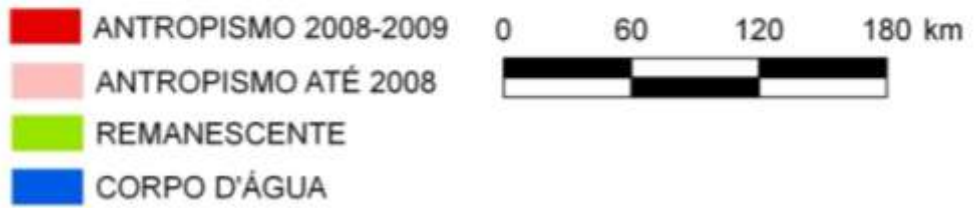
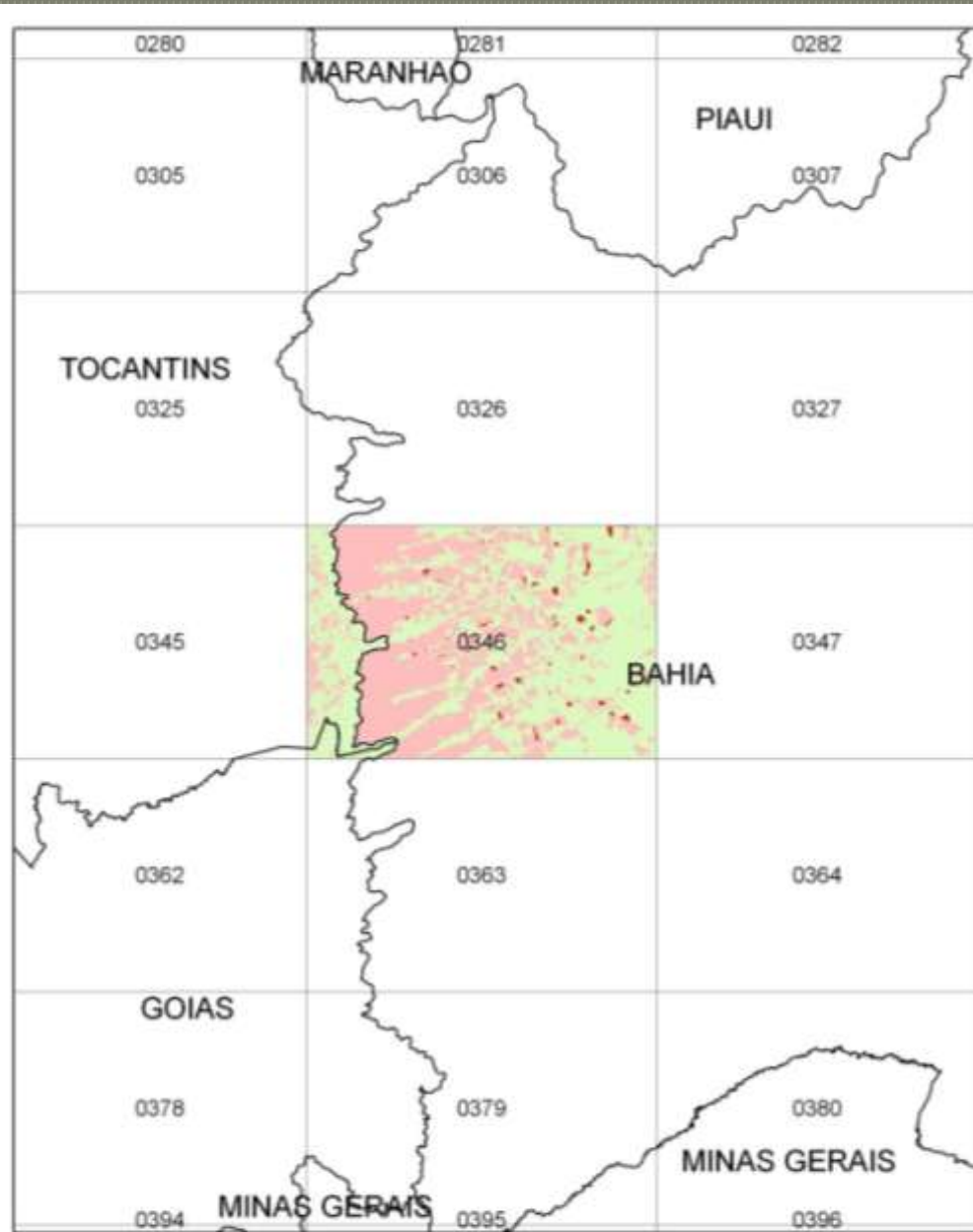


Máscara com desmatamentos antigos (anterior a 2009)

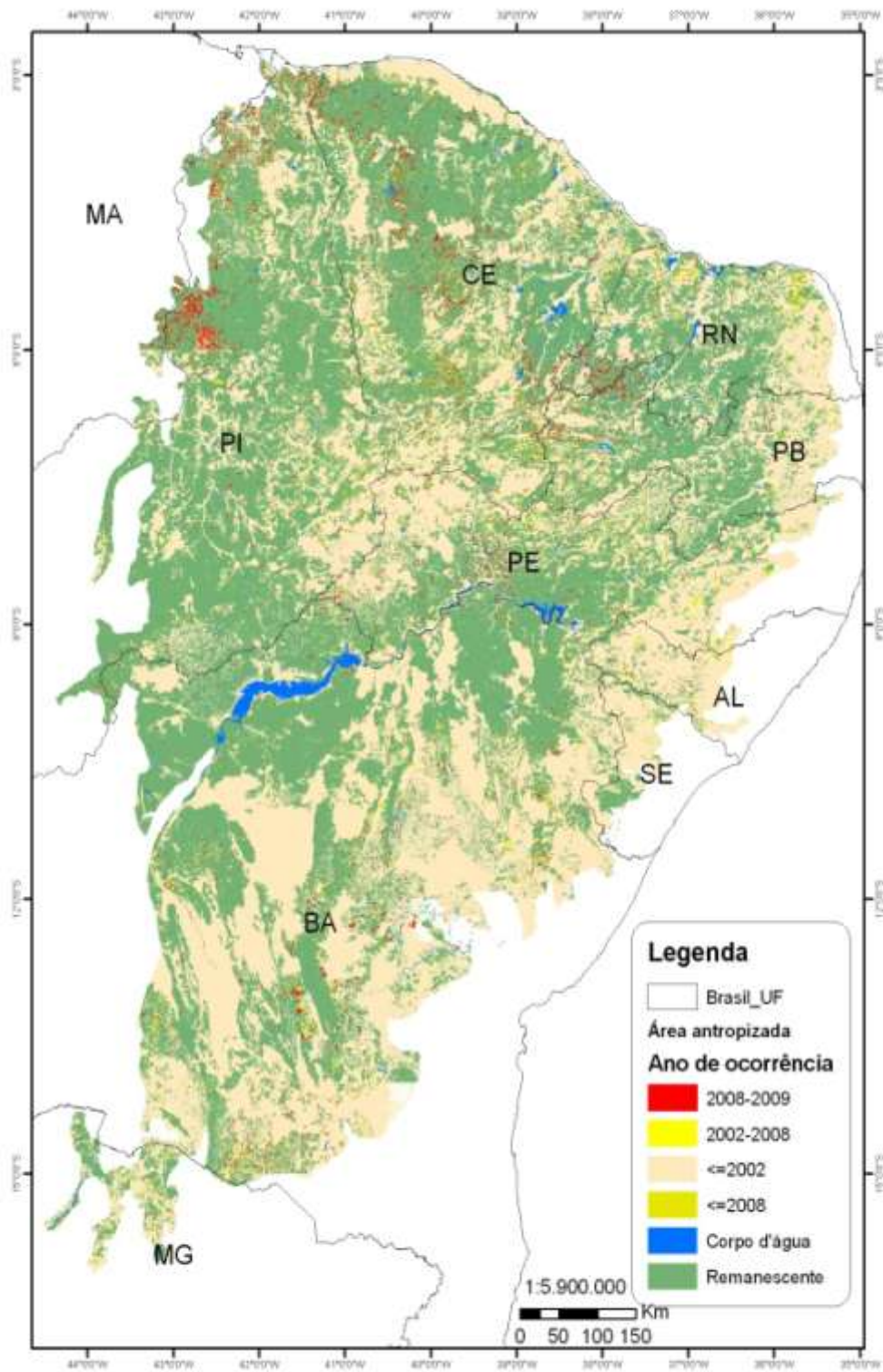
Identificação de novas áreas desmatadas



Exemplo de mapeamento sistemático por carta topográfica (escala 1:250.000)



DESMATAMENTO NO BIOMA CAATINGA



Desmatamento concentrado nos Estados de Bahia, Ceará e Piauí.

Tamanho dos polígonos referente ao antropismo até 2009 está exagerado para melhor visualização

HISTÓRICO DE DESMATAMENTO NA CAATINGA

Classe	Até 2002 (%)	Até 2008 (%)	Até 2009 (%)
Área desmatada	43,7	45,4	45,6
Área Remanescente	55,7	53,6	53,4
Corpos d'água	1	1	1

ÁREA DO CAATINGA:

826.411km²

ÁREA DESMATADA (2002-2008):

14.113,59 km²

(2.352,26 km²/ano; taxa média de 0,28% ano)

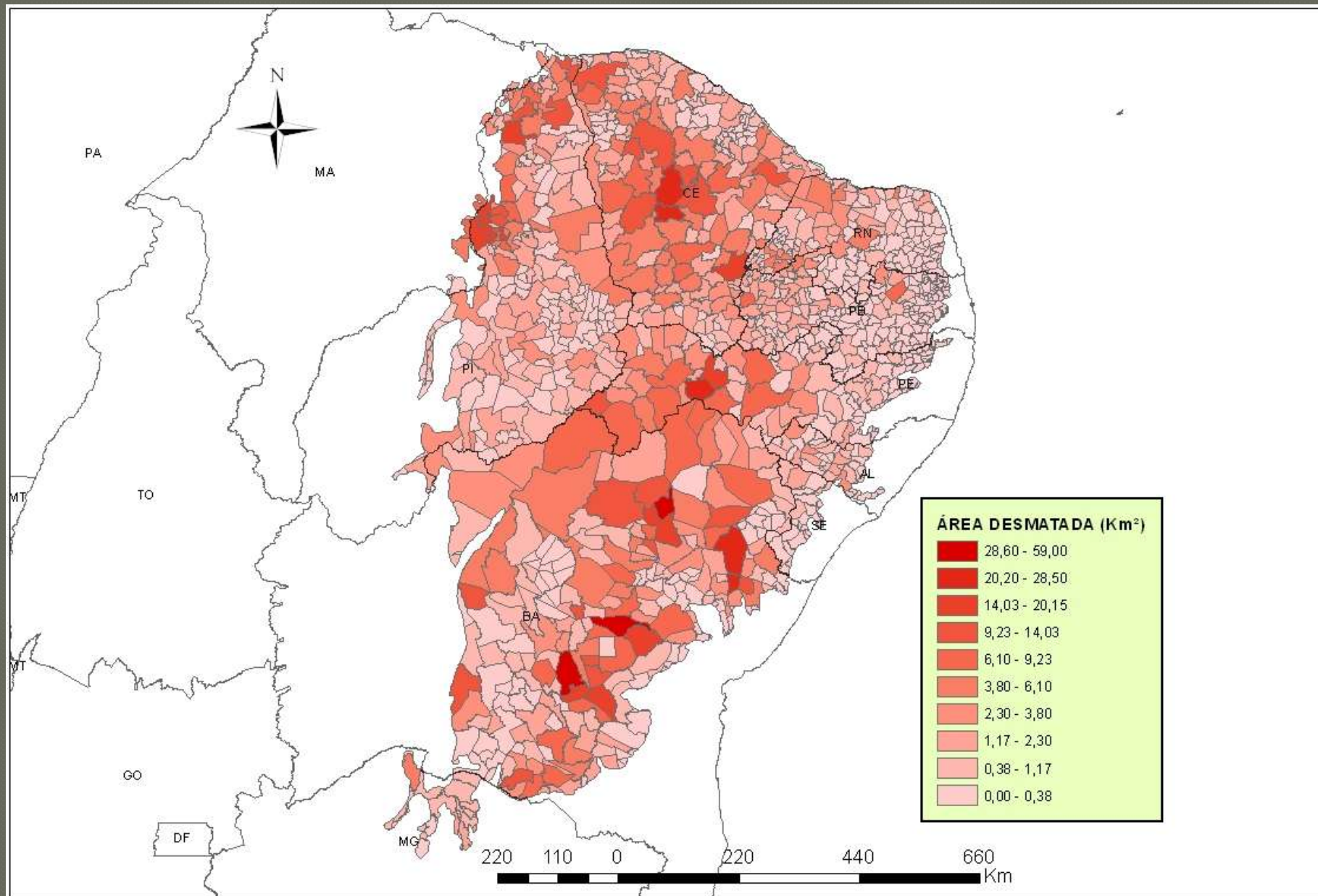
ÁREA DESMATADA (2008-2009):

1.921 km² (equivalente a 0,23%/ano)

DESMATAMENTO DO CAATINGA POR ESTADO (2008-2009)

UF	Área de Caatinga (km ²)	Área Antropizada (km ²)	% do Bioma Antropizado (km ²)
BA	300.927	638,35	0,21
CE	147.390	440,19	0,30
PI	157.759	408,92	0,26
PE	81.387	167,77	0,21
RN	49.714	98,19	0,20
PB	51.262	91,89	0,18
MA	3.754	32,32	0,86
AL	13.036	23,85	0,18
MG	11.099	15,16	0,14
SE	10.083	4,39	0,04
TOTAL	826.411	1921,03	0,23

Desmatamento por município



20 MUNICÍPIOS QUE MAIS DESMATARAM NO BIOMA CAATINGA (PERÍODO 2008-2009)

	Município	UF	Área do bioma no município (km ²)	Área antropizada no período 2008-2009 (km ²)	% de antropismo do bioma no município no período 2008-2009
1	Mucugê	BA	2.604,87	59,02	2,27
2	Ruy Barbosa	BA	2.128,62	39,27	1,84
3	Cabrobó	PE	1.657,53	30,06	1,81
4	Boa Viagem	CE	2.840,13	26,87	0,95
5	Sátiro Dias	BA	1.017,05	26,18	2,57
6	Pedra Branca	CE	1.303,00	22,78	1,75
7	Palmeirais	PI	1.497,34	20,02	1,34
8	Tucano	BA	2.819,96	19,94	0,71
9	Itaberaba	BA	2.358,63	19,45	0,82
10	Teresina	PI	1.756,79	18,56	1,06
11	Currálinhos	PI	346,00	17,81	5,15
12	Barras	PI	1.720,99	16,48	0,96
13	São Pedro do Piauí	PI	519,18	15,61	3,01
14	Biritinga	BA	509,09	15,64	3,07
15	Salgueiro	PE	1.637,32	15,31	0,94
16	Iramaia	BA	1.948,02	15,17	0,78
17	Olho D'Água do Piauí	PI	219,51	14,85	6,77

TAXA ANUAL DE DESMATAMENTO DO BIOMA CAATINGA 2002-2009

