



Resultados das Ações de Combate ao desmatamento na Amazônia

Municípios Prioritários

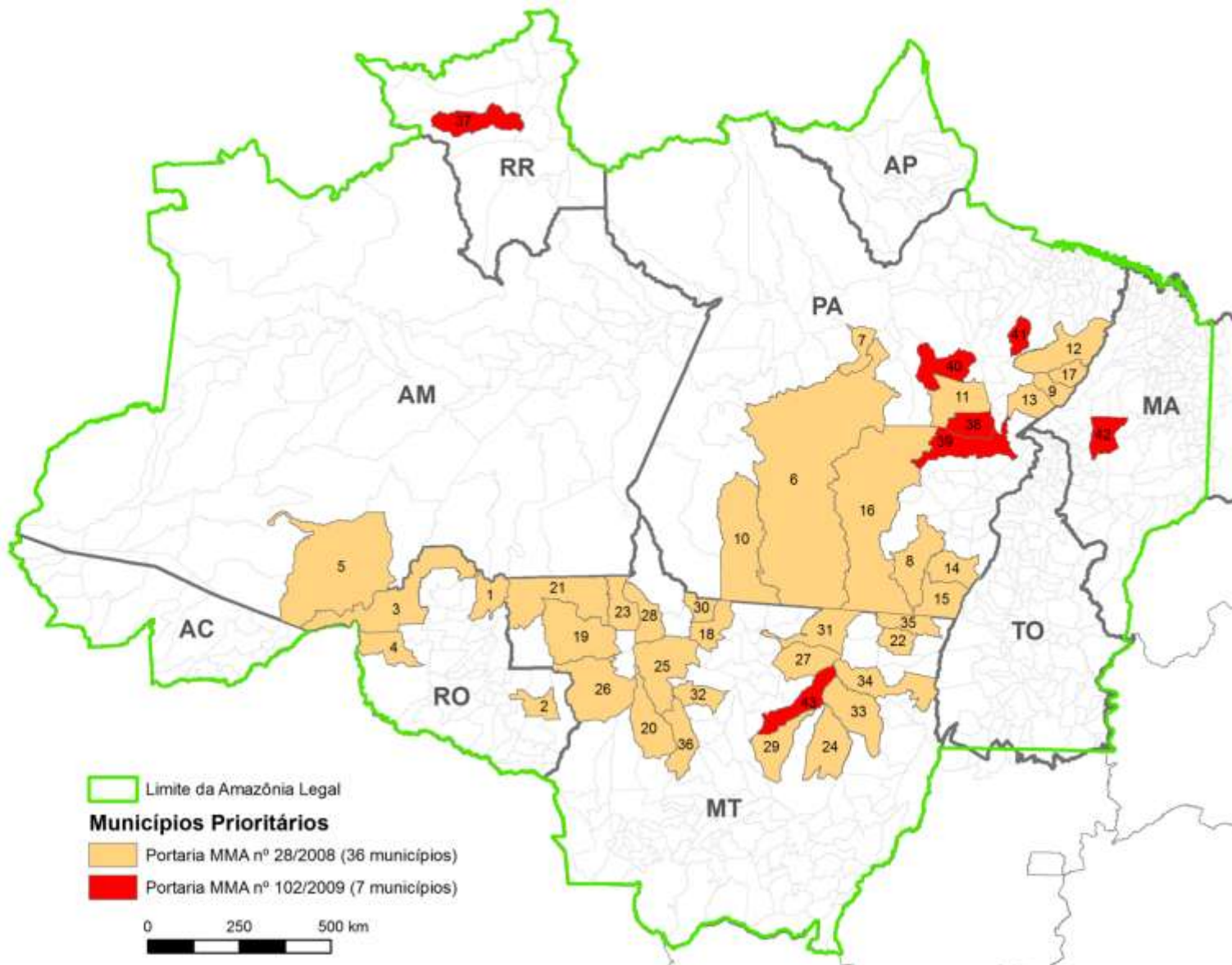
Cadastramento Ambiental Rural

43 MUNICÍPIOS PRIORITÁRIOS PARA INTERVENÇÃO

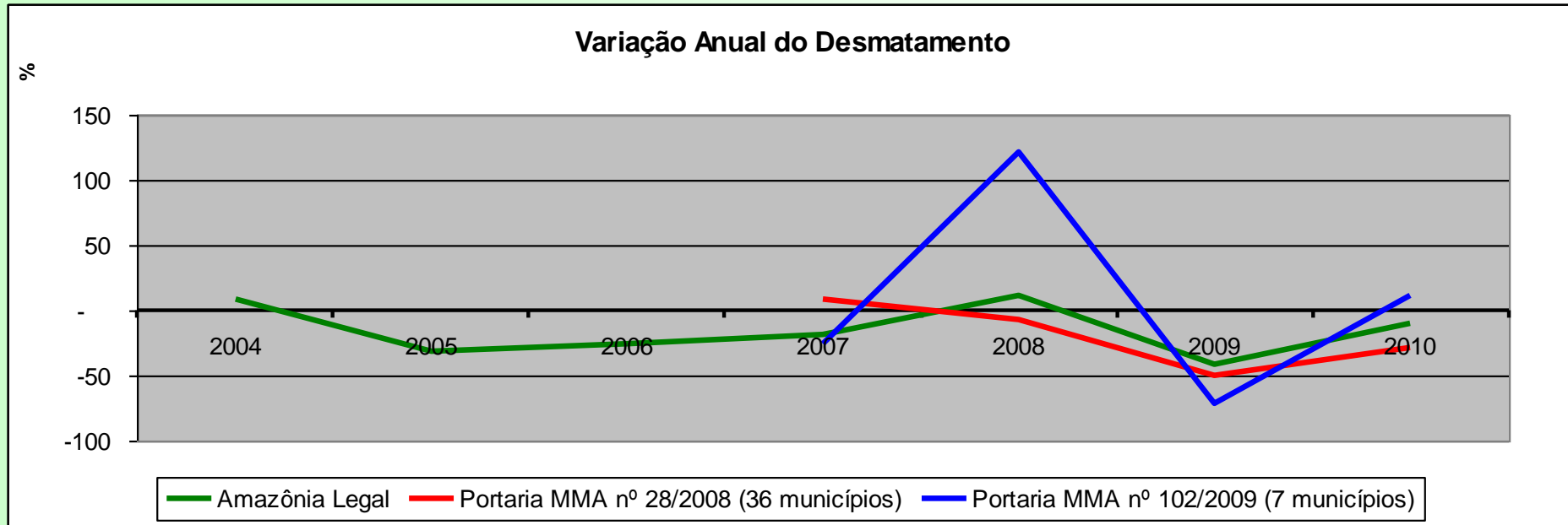
AMAZÔNIA LEGAL

Municípios Prioritários para a Prevenção e Combate ao Desmatamento

id	UF	Nome
1	RO	Machadinho D'Oeste
2	RO	Pimenta Bueno
3	RO	Porto Velho
4	RO	Nova Mamoré
5	AM	Lábrea
6	PA	Altamira
7	PA	Brasil Novo
8	PA	Cumarú do Norte
9	PA	Dom Eliseu
10	PA	Novo Progresso
11	PA	Novo Repartimento
12	PA	Paragominas
13	PA	Rondon do Pará
14	PA	Santa Maria das Barreiras
15	PA	Santana do Araguaia
16	PA	São Félix do Xingu
17	PA	Ulianópolis
18	MT	Alta Floresta
19	MT	Aripuanã
20	MT	Brasnorte
21	MT	Colniza
22	MT	Confresa
23	MT	Cotriguaçu
24	MT	Gaúcha do Norte
25	MT	Juara
26	MT	Juina
27	MT	Marcelândia
28	MT	Nova Bandeirantes
29	MT	Nova Ubiratã
30	MT	Paranaitá
31	MT	Peixoto de Azevedo
32	MT	Porto dos Gaúchos
33	MT	Querência
34	MT	São Félix do Araguaia
35	MT	Vila Rica
36	MT	Nova Maringá
37	RR	Mucajai
38	PA	Itupiranga
39	PA	Marabá
40	PA	Pacajá
41	PA	Taianduba
42	MA	Amarante do Maranhão
43	MT	Feliz Natal



Análise PRÉVIA DADOS PRODES 2010 – MUNICÍPIOS PRIORITÁRIOS



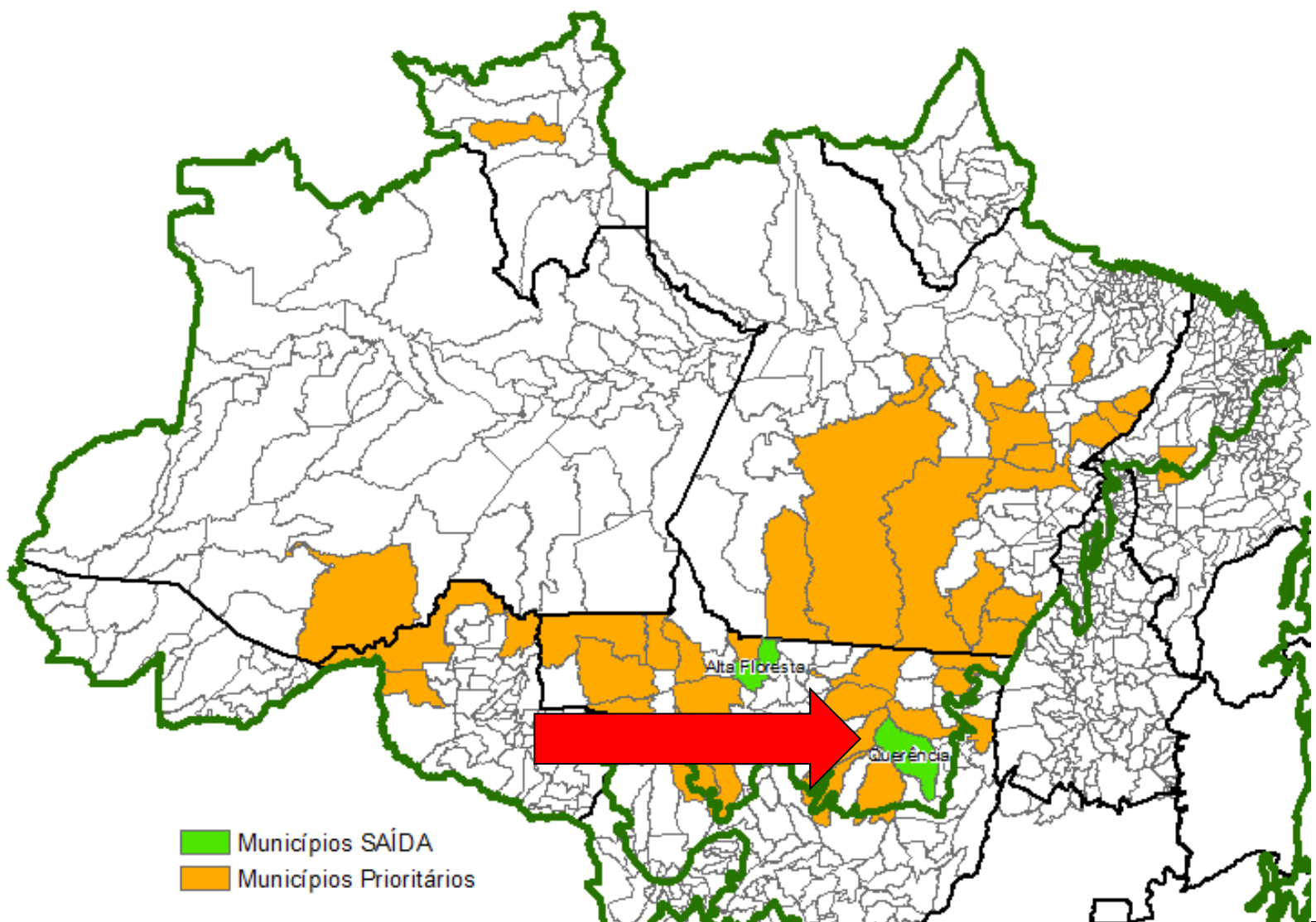
- ✓ Os 36 municípios de 2008 tiveram uma redução do desmatamento (29%) superior a redução da TAXA estimada pela prévia (10%)
- ✓ Os 7 municípios prioritários de 2009 tiveram um aumento de 11% no desmatamento.
- ✓ **Considerando os 43 municípios prioritários, houve uma redução de 23% do desmatamento em 2010.**

Em 2010, Paragominas – PA conseguiu sair da Lista dos Municípios Prioritários porque realizou o CAR em 80% do seu território e reduziu drasticamente o desmatamento.

Em 2011...

Município que sairá da Lista dos Prioritários

I – Querência/MT, o primeiro município matogrossense a sair da lista



Análise sobre : QUERÊNCIA/MT

Critérios para sair da lista:

I – possuir pelo menos 80% do seu território, excetuadas UCs e Tis, com de Cadastro Ambiental Rural – CAR;

Querência possui 80,51% do CAR de acordo com a SEMA/MT

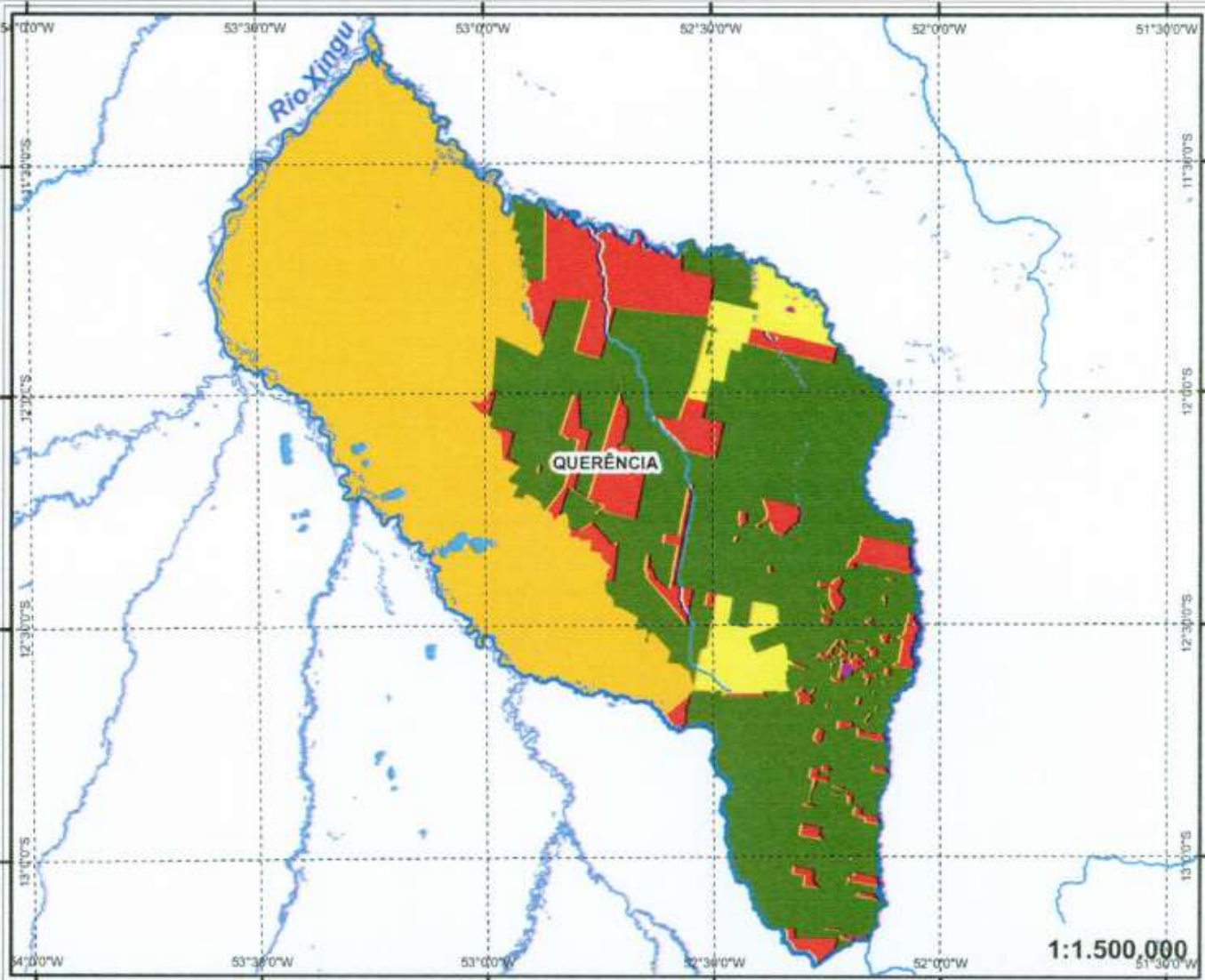
II - o desmatamento em 2010 tenha sido igual ou menor que 40 km²

Querência alcançou = 21 km²

III - A média do desmatamento dos períodos de 2008-09 e 2009-10 igual ou menor que 60% em relação à média 2005-06, 2006-07 e 2007-08

Média período 2006 a 2008: 65 km² → Referência 60%: Querência 39 km²

Média período 2009 e 2010: 14 km² (21,5% da média anterior)



LEGENDA

-  - Polígono do Município de Querência
-  - Polígono das Áreas de Terra Indígena
-  - Polígono das Áreas Cadastradas na SEMA
-  - Polígono das Áreas de Assentamento
-  - Polígono das Áreas a serem Cadastradas
-  - Hidrografias Base da SEMA

Descrição	Em 01/03/2011	
	Áreas em ha	%
Área Total do Município	1.777.217,62 ha	100,00%
Área das Terras Indígenas	(726.378,99) ha	-40,87%
Hidrografias	(14.900,88) ha	-0,84%
Perímetro Urbano/Lei Municipal nº. 070/1994	(7.061,34) ha	-0,40%
Área Líquida - Passível de Licenciamento	1.028.876,41 ha	57,89%
Áreas Cadastradas na SEMA	828.349,92 ha	80,51%
Áreas de Assentamento passível de Licenciamento	96.131,34 ha	9,34%
Área a ser Cadastrada na SEMA	200.526,49 ha	19,49%

CAR: 80,51%



Conclusão:

Com as regras atuais do Código Florestal, o Município de Querência, a exemplo de Paragominas, demonstra que é possível promover a regularização ambiental, aumentar a produção e evitar novos desmatamentos.